

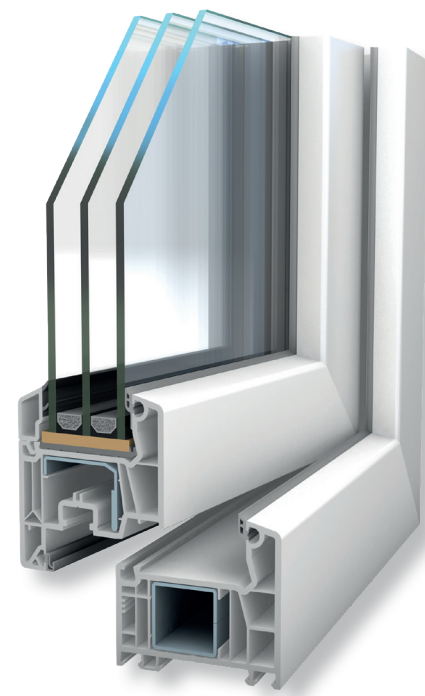
ProfilSerien

Für energiesparenden Neubau und energieeffiziente Renovierung

Fenster müssen viel leisten. Sie sollen Energie sparen, Sicherheit bieten, für Ruhe sorgen und von großer Verarbeitungsqualität sein. Gleichzeitig ist es wichtig, dass sich ihr Design optimal unserem Zuhause anpasst und wir uns mit ihnen rundum wohlfühlen. Die Profilserien BLECHER Pro 82 MD und BLECHER Pro 76 AD erfüllen alle diese Ansprüche, die nur an modernste Kunststoffenster gestellt werden können.



BLECHER Pro 82 MD



BLECHER Pro 76 AD

Fenster aus der Profilserie BLECHER Pro 82 MD sind Premiumprodukte mit hoher Energieeffizienz. Die große Profiltiefe mit isolierenden Luftkammern ist das Hauptmerkmal dieser ausgereiften Fensterserie und Voraussetzung für wirksamste Wärmedämmung und höchste Energieeinsparung.

Lust auf Farbe

Außer weißen Kunststoffoberflächen gibt es eine Vielzahl von Gestaltungsmöglichkeiten: ob Holzstruktur oder RAL-Farben, mit glatter oder genarbter Oberfläche - alles ist möglich.



Zum Werterhalt bestehender Häuser leisten neue Fenster der Profilserie BLECHER Pro 76 AD einen entscheidenden Beitrag. Neben Wärmedämm-Maßnahmen an der Fassade ist der Austausch alter Fenster gegen neue Energiespar-Fenster unverzichtbar. Die kompakten Fensterrahmen schonen beim Austausch die wertvolle Bausubstanz. Trotzdem sind die Profile hochwärmedämmend konzipiert und für den Einbau von 2-fach oder 3-fach Energiespar-Glas geeignet.



Marienberger
Bauelemente
Lehr GmbH



- ✓ Haustüren
- ✓ Fenster und Rollläden
- ✓ Innentüren aus Holz & Glas
- ✓ Garagentore und Antriebe
- ✓ Markisen
- ✓ Glasoasen® - Terrassenwelten
- ✓ Sonnen- und Sichtschutz
 - Jalousien - Falstores
 - Rollläden - Fertigelemente
- ✓ Insektenschutz für alle Fälle
- ✓ Wintergärten
- ✓ Vordächer
- ✓ Terrassenüberdachungen
- ✓ Beratung - Verkauf - Montage

Besuchen Sie unsere
topaktuelle Ausstellung
auf über 700 m²



Weidenstraße 2 - 56470 Bad Marienberg - Tel.: 0 26 61 / 67 94 - Fax 6 15 55 - E-mail: mbl-lehr@t-online.de

Fenster

Energiesparend mit
Sicherheitstechnik



Unsere Fenster- und Fenstertüren sind geprüft und zertifiziert



www.mbl-lehr.de

Marienberger Bauelemente Lehr GmbH

BaseLine

Außergewöhnlich hohe Grundausstattung mit hohem Einbruchschutz



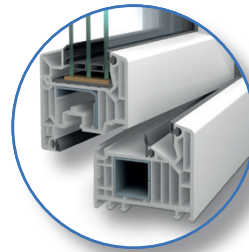
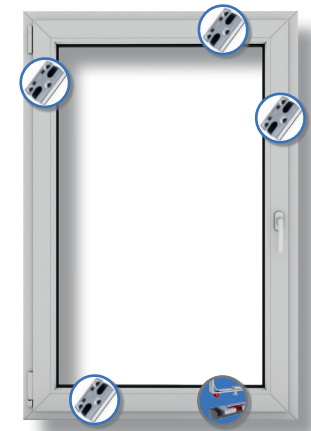
ProtectLine

Erhöhter, hochwertiger Einbruchschutz für Ihre Sicherheit

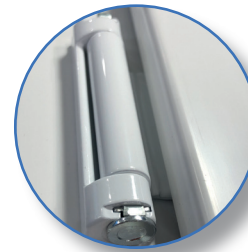


SecureLine

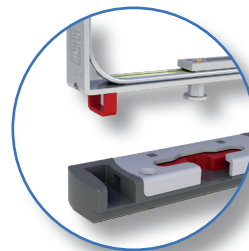
Maximaler Schutz mit RC 2 Sicherheitstechnik - geprüft und zertifiziert



100% Klasse A
Profile Klasse A gem. DIN EN 12608. In allen Profilgeometrien mit vollständiger Stahlverstärkung!



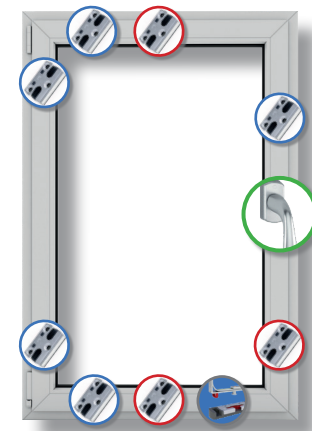
Unsichtbar verschraubt
Die Scharniere werden unsichtbar im Stahl verschraubt. Abdeckkappen suchen Sie vergeblich, die Oberfläche ist hochwertig lackiert.



BlecherLock 500*
4 Achtkantverschlussbolzen und Sicherheitsschließbleche sowie zusätzlich verstärktes Verriegelungssystem BlecherLock 500.



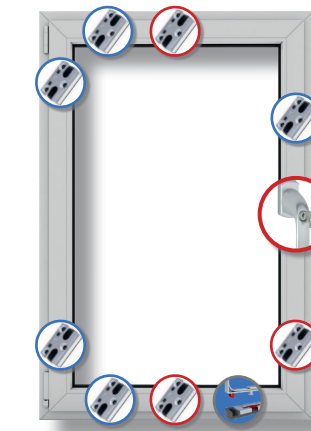
V-Fugen
Bestehend schön wirken V-Fugen optisch dezenter als breite Flachfugen.



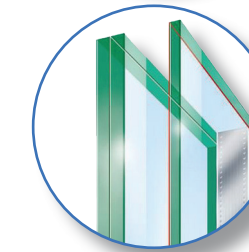
BlecherLock 500*
Allseitig Achtkantverschlussbolzen und Sicherheitsschließbleche sowie zusätzlich verstärktes Verriegelungssystem BlecherLock 500.



Hoppe® Sicherheitsgriff Secustik® New York
Der patentierte Sperr-Mechanismus als integrierte Basis-Sicherheit erschwert ein unbefugtes Verschieben des Fensterbeschlags von außen. Ein Kupplungselement zwischen Griff und Vierkantstift wirkt dabei als „mechanische Diode“. Es erlaubt zwar die normale Betätigung des Fenstergriffs von innen, blockiert aber den Griff, falls jemand versucht, den Fenstergriff von außen über den Beschlag zu manipulieren.



BlecherLock 500
Allseitig Achtkantverschlussbolzen und Sicherheitsschließbleche sowie zusätzlich verstärktes Verriegelungssystem BlecherLock 500.



P4A Verglasung
Durchwurfhemmende Sicherheits-scheibe schützt vor Einstieg und Vandalismus, zwischen Flügelfalz und Glaskanten formschlüssig verklebt.

Hoppe® secustik® New York
Für eine Sicherheit nach RC2 ist der Fenstergriff selbstverständlich abschließbar.



Wer in neue Fenster investiert, tut sich selbst und der Umwelt etwas Gutes - vorausgesetzt, die Qualität stimmt! Ist das nicht der Fall, kann es schneller als man denkt zu Schwierigkeiten kommen: Rahmen- oder Flügelprofile verformen sich, Fenster oder Türen sind schwergängig, schließen nicht mehr richtig oder sind undicht. Ein Alptraum für jeden Hausbesitzer.

Unsere Profile sind Klasse-A-Profile, egal ob BaseLine, ProtectLine oder SecureLine - hochwertige Qualität, immer mit vollständiger Stahlverstärkung. Stabiler geht's nicht! Klasse-A-Profile sind auf Langlebigkeit ausgelegt. Auch über lange Zeiträume hinweg bleiben sie wartungsarm und kinderleicht zu bedienen. Ob Renovierung oder Neubau, die Investition in moderne Qualitätsfenster aus Klasse-A-Profilen wertet jede Immobilie auf. Über Jahrzehnte hinweg.



BaseLine - Die Ausstattungsmerkmale im Überblick:

- ✓ Profil Klasse A mit dezenter V-Fugen
- ✓ Hoher Einbruchschutz durch 4 Achtkantverschlussbolzen mit Sicherheitsschließblechen
- ✓ Vollständige Stahlverstärkungen bis in die Ecken
- ✓ Hoppe® Sicherheitsgriff Secustik® New York
- ✓ Fehlschaltssicherung zur Vermeidung von Schäden
- ✓ Wärmeschutzverglasung Ug 1.1 W/m²K
- ✓ Unsichtbar verschraubte und hochwertige Beschläge
- ✓ Gebremste Flügellager
- ✓ Energieeinsparung durch perfekten Dichtschluss
- ✓ Standardmäßige Flügellast bis zu 130 kg
- ✓ Flügelheber ab 850 mm Flügelfalzhöhe und Flügelaufwippe ab 800 mm Flügelfalzbreite für einen leichten Schließvorgang bei großen Flügeln

ProtectLine

Die zusätzliche Ausstattung zu BaseLine im Überblick:

- ✓ Hoher Einbruchschutz durch allseitige Achtkantverschlussbolzen mit Sicherheitsschließblechen
- ✓ Hoppe® Sicherheitsgriff Secustik® New York

BlecherLock 500 - Standard bei unseren Fenstern

BlecherLock 500 ist die zusätzliche Verriegelungsvorrichtung neben den eigentlichen Sicherheitsschließblechen. Alle sicherheitsrelevanten Teile sind aus hartem Stahl gefertigt. Dazu zählen Eckverriegelungen genauso wie Achtkantpilzzapfen und Sicherheitsschließbleche.
*BlecherLock 500 ist in einigen Ausführungen nicht umsetzbar (Schwellentüren, PAD-Beschlag). Technische Änderungen vorbehalten.

- ✓ Aktive Eckumlenkung zur Verriegelung der Fensterflügel
- ✓ Hoher Aushebelschutz von zusätzlich 500 kg
- ✓ Hohe Festigkeit durch 1,8 mm starken verschweißten Käfig

